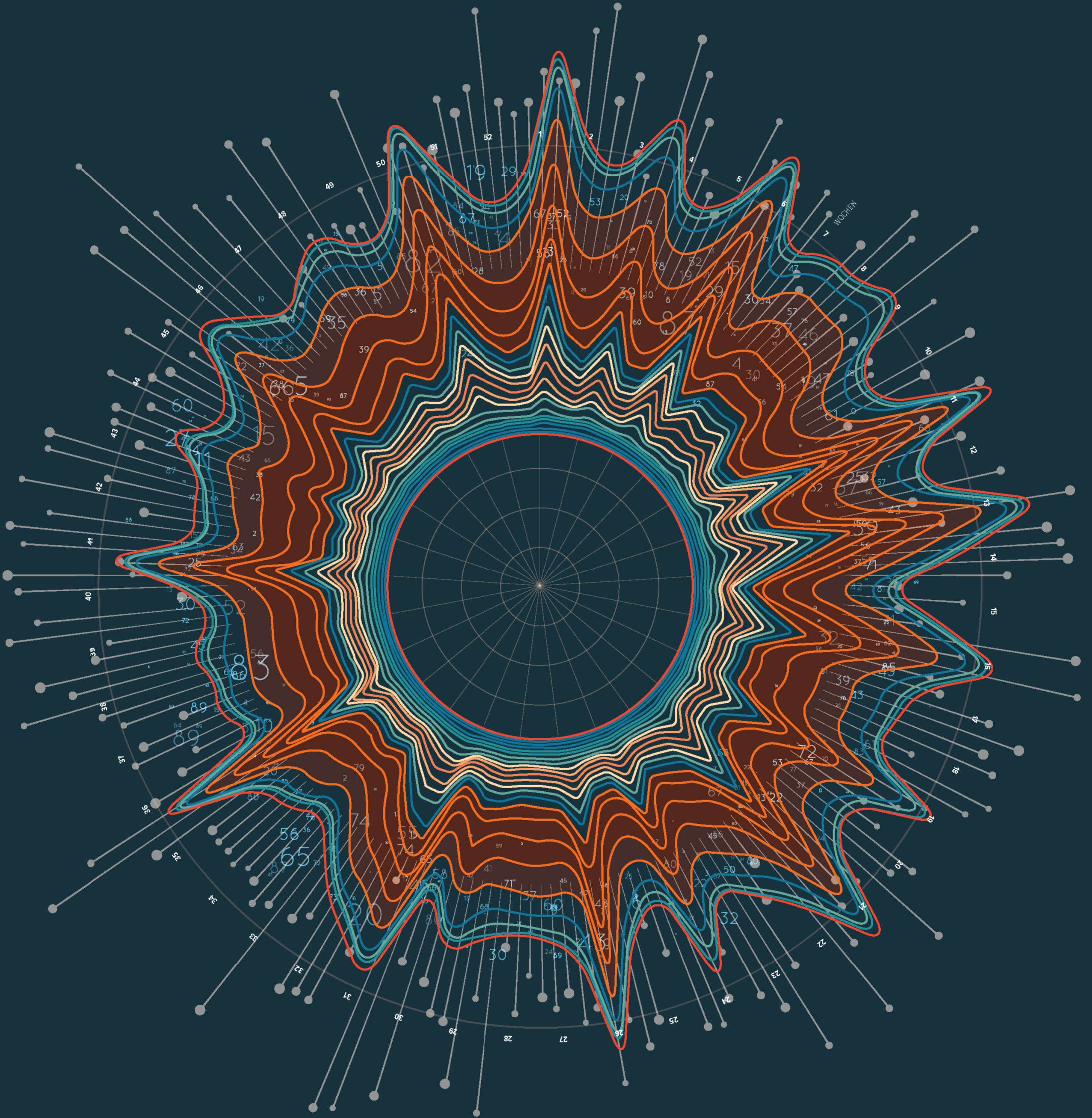




THE POWER OF TV





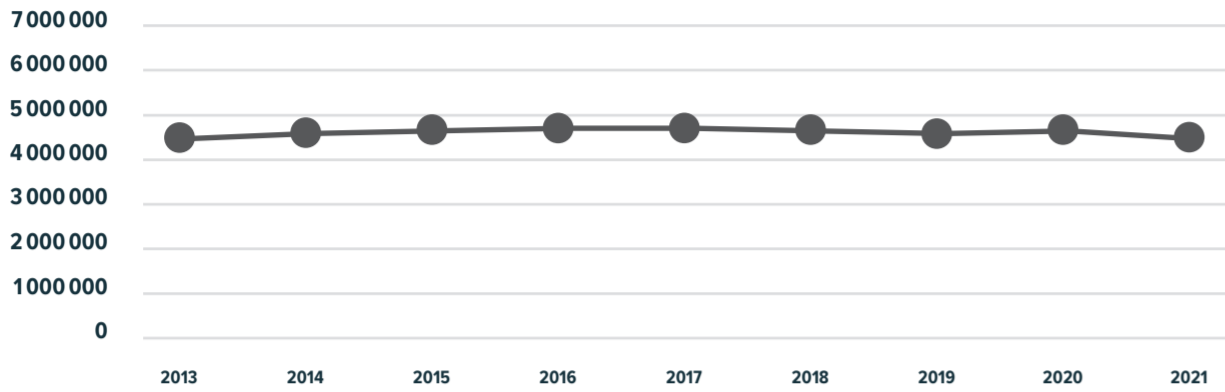
THE POWER OF TV



thepoweroftv.ch

Consommation TV stable

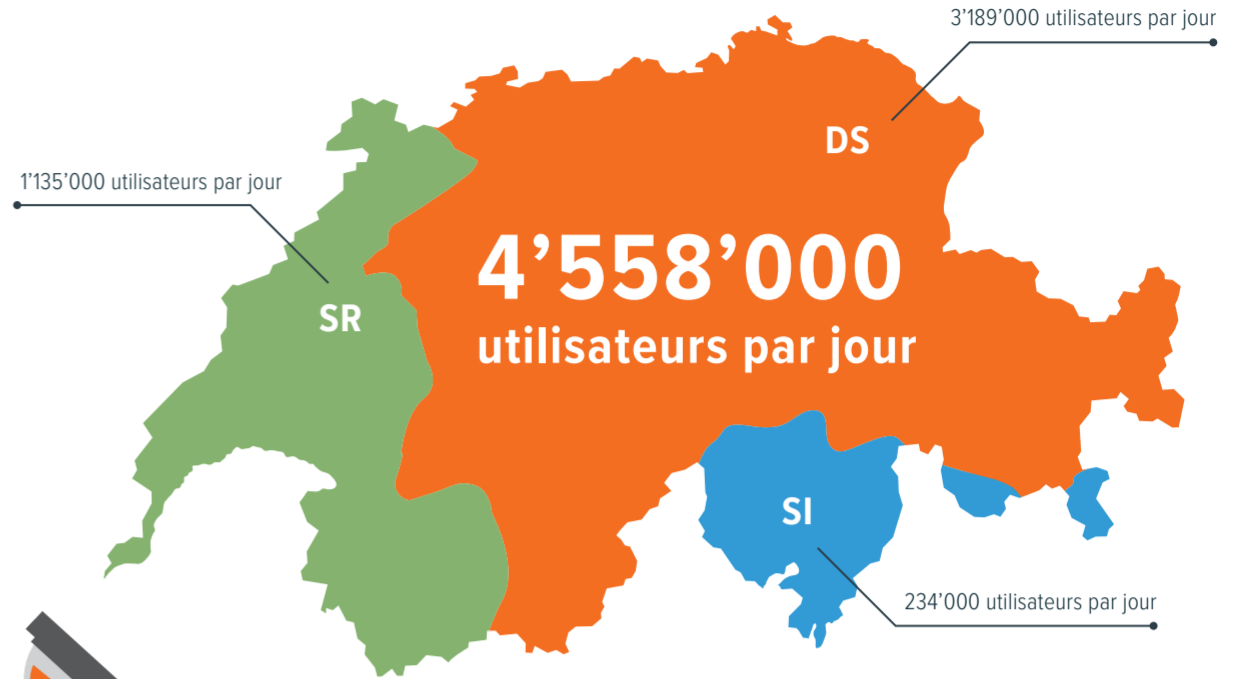
En Suisse, 4,5 millions de personnes, soit six sur dix, regardent quotidiennement la télévision. Le nombre de téléspectateurs n'a guère varié ces dernières années. En Suisse italienne et en Suisse romande, la part du public TV est même un peu plus élevée.



Pénétration nette Suisse entière

Source : Mediapulse TV Data, 1.1.2013 – 31.12.2021, personnes 3+ (avec invités), 24 h, lu-di, PN, total consommation TV* sur téléviseur, Overnight +7

* Consommation de contenus TV, en direct ou jusqu'à 7 jours après la diffusion



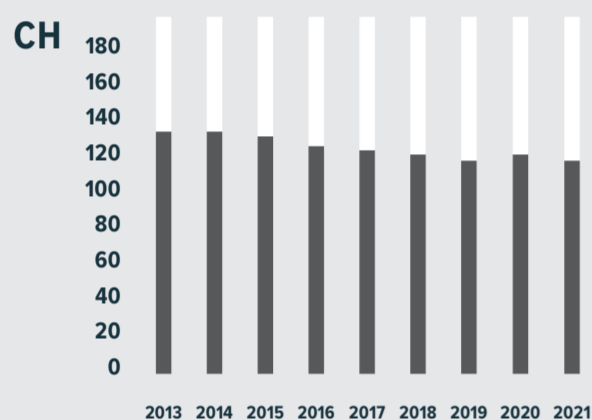
Des utilisateurs fidèles

Celles et ceux qui regardent la télévision la regardent beaucoup. Les Suisses passent 2 heures et 19 minutes par jour en moyenne devant leur téléviseur. Cela représente près de 15 millions d'heures par jour.

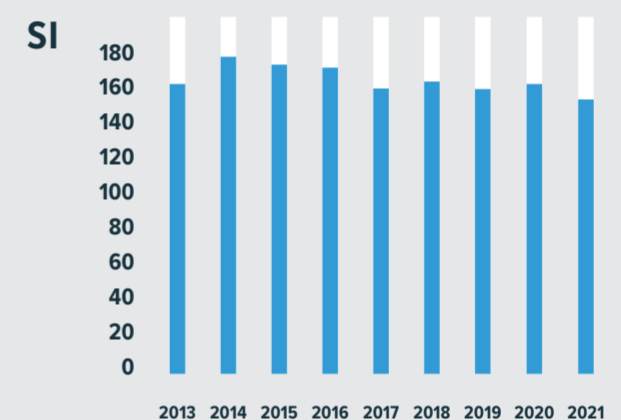
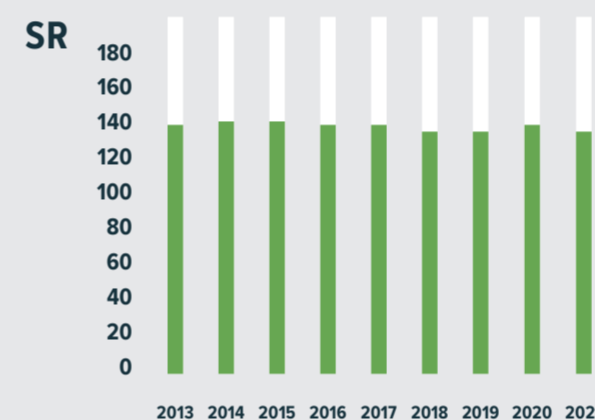
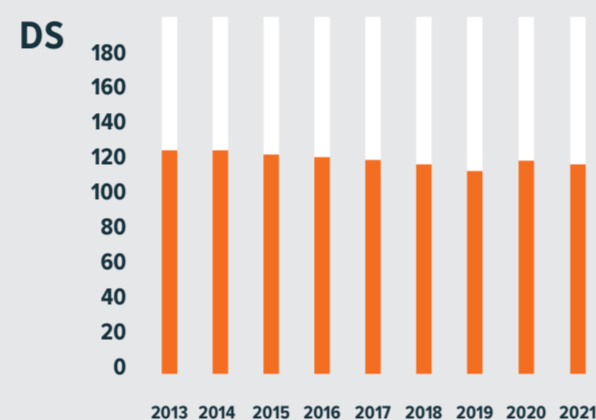


Source : Mediapulse TV Data, 1.1.2013 – 31.12.2021, personnes 3+ (avec invités), 24 h, lu-di, DUE, total consommation TV sur téléviseur, Overnight +7

*Durée d'utilisation quotidienne moyenne de toutes les personnes faisant partie d'un groupe cible. La durée d'utilisation est divisée par la totalité des personnes et non uniquement par le nombre d'utilisateurs effectifs.



Durée d'utilisation extrapolée (DUE)* en min., CH + régions linguistiques



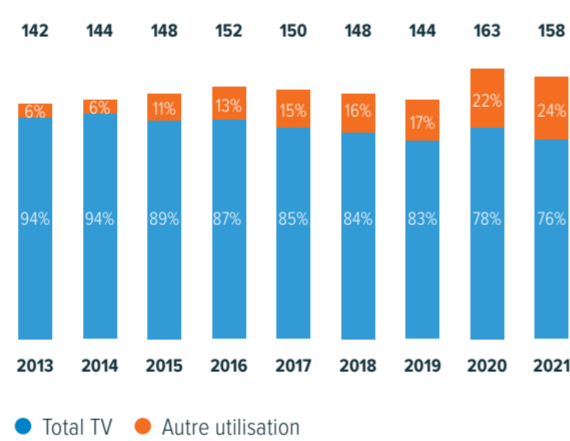
Diverses possibilités

Le téléviseur est utilisé surtout pour regarder l'abondante offre TV. Le public qui opte pour des contenus alternatifs consomme souvent des offres en streaming.

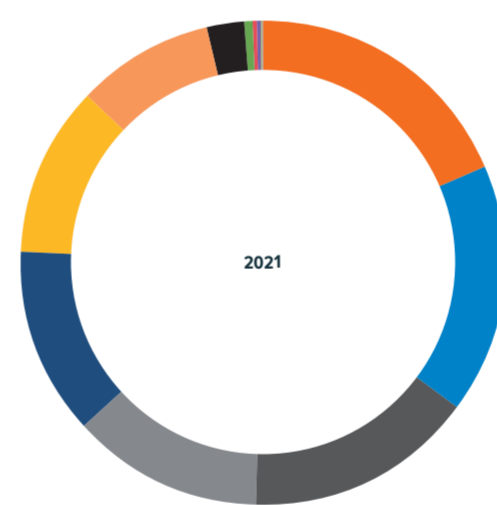
Source : Mediapulse TV Data, 1.1.2013 – 31.12.2021, personnes 3+ (avec invités), 24 h, lu-di, DUE, total consommation audiovisuelle sur téléviseur, direct et recorded view

*TV traditionnelle (direct + recorded view) + utilisation TV à la demande, vidéo à la demande, jeux vidéo, DVD, contenus audio, etc.

Consommation totale de contenus audiovisuels* sur téléviseur en min.



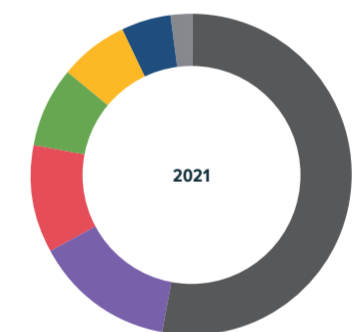
Répartition de la consommation* des contenus TV et DUE quotidienne moyenne par genre



Magazines, information	12:39	Promotion, bandes-annonces	01:58
Actualités	11:07	Enfants, adolescents	00:46
Séries	10:26	Émissions musicales	00:24
Sport	08:52	Talk-shows	00:20
Variétés, spectacles	08:25	Divers, autres émissions	00:04
Film	07:58	Émissions de services	00:03
Publicité	06:03		

Répartition de la consommation d'autres contenus sur téléviseur

Source : Mediapulse TV Data, 1.1.2021 – 31.12.2021, personnes 3+ (avec invités), 24 h, lu-di, parts basées sur DUE, utilisation de tous les autres contenus hors total TV



*P. ex. utilisation en différé après 7 jours, utilisation de chaînes TV et stations radio non référencées, contenus non identifiés, contenus autoproduits

Utilisation non ventilée*	53%
Netflix	14%
Autres offres de streaming	11%
DVD, VHS, boîtiers sans accès Internet (p. ex. Apple TV 1-3)	8%
Consoles de jeu	7%
YouTube	5%
Radio	2%

*Seules les chaînes avec programme logs sont prises en considération.

Recherche de pointe

Qualité : la recherche TV est contrôlée à plusieurs niveaux.

Aperçu des divers organes de contrôle et des mesures d'assurance qualité

Contrôles qualité quotidiens

Kantar et Mediapulse contrôlent minutieusement les livraisons de données quotidiennes.

- Concordance avec la référence
- Conditions de la mesure
- Plausibilité des paramètres appliqués aux panélistes
- Discipline de participation des panélistes
- Synchronisation des appareils de référencement et de mesure
- Plausibilité des utilisations mesurées
- Identification des valeurs aberrantes

Monitoring mensuel

Mediapulse évalue la qualité de la production des données moyennant des observations techniques standardisées.

- Équipements techniques dans le panel
- Rotation du panel
- Part des utilisations ne pouvant pas être attribuées (uncovered viewing)
- Part d'utilisation par les invités
- Part des ménages qui ne regardent jamais la télévision (nil viewing)
- Quotas définis
- Critères de pondération

Audit annuel

Des spécialistes externes de la Commission scientifique des médias passent tout le système de recherche en revue (unique au monde).

- Contrôle indépendant du système
- Contrôle des instruments de mesure
- Propositions d'optimisation du système
- Évaluation ponctuelle des projets de développement

Innovation : la recherche et les systèmes de mesure sont constamment développés.

Online TV, Streaming Data, Hi-Res TV

Mediapulse comble une lacune de la mesure

- Mesure de la consommation TV sur terminaux mobiles
- Mesure de l'audience TV sur tous les types d'appareils
- Mesure de l'audience TV indépendamment du lieu

Mediapulse observe la concurrence TV internationale

- Mesure de l'utilisation des offres de streaming (à domicile)
- Base de données indépendante, interplateformes et permettant de faire des comparaisons à la disposition des diffuseurs TV
- Ventilation des pénétrations quotidiennes selon les caractéristiques des groupes cibles

Mediapulse mesure aussi l'audience des petites chaînes et augmente ainsi la granularité des données d'audience TV

- Lancement d'un système de mesure hybride
- Enrichissement des données du panel avec des données provenant du canal de retour des set top boxes
- Réduction des fluctuations quotidiennes dues à la taille du panel
- Données quotidiennes fiables pour les petites chaînes également
- Diminution du nombre de blocs nuls